

Instant eDetailing

Umfang, Leistungsbeschreibung und Preise

Inhalt

1	Einleitung.....	3
2	Wie Instant eDetailing aussieht.....	4
3	Umfang.....	10
4	Leistungsbeschreibung	11
4.1	Design.....	11
4.2	Inhalte/Medical Writing	12
4.3	Technik.....	12
4.4	Projektmanagement und Abwicklung.....	13
4.5	Sonstiges.....	13
4.6	Nicht enthaltene Leistungen	14
5	Preise.....	15
5.1	Dreistufiges Instant eDetailing.....	17
5.2	Rekrutierung	18
5.3	Beispielkampagne	19
6	Noch Fragen?.....	21

1 Einleitung

Instant eDetailing ist die sehr kostengünstige Variante des klassischen eDetailing (Flash Produktquiz). Es läuft standardisiert ab und hat einen fest definierten Umfang. Die Inhalte werden von antwerpes für Sie erstellt und bestimmte Designelemente werden Ihren Bedürfnissen angepasst.

Instant eDetailing hat die folgenden Vorteile:

- Rasche Umsetzung innerhalb weniger Tage
- Realisierung mit sehr knappem Budget von 5.950 EUR möglich
- Sprachadaptionen sehr leicht durchführbar
- Schnelle und unkomplizierte Abwicklung

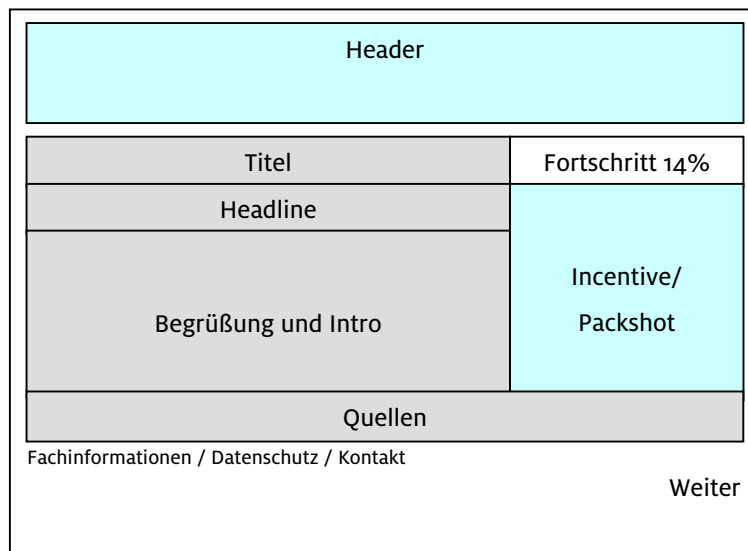
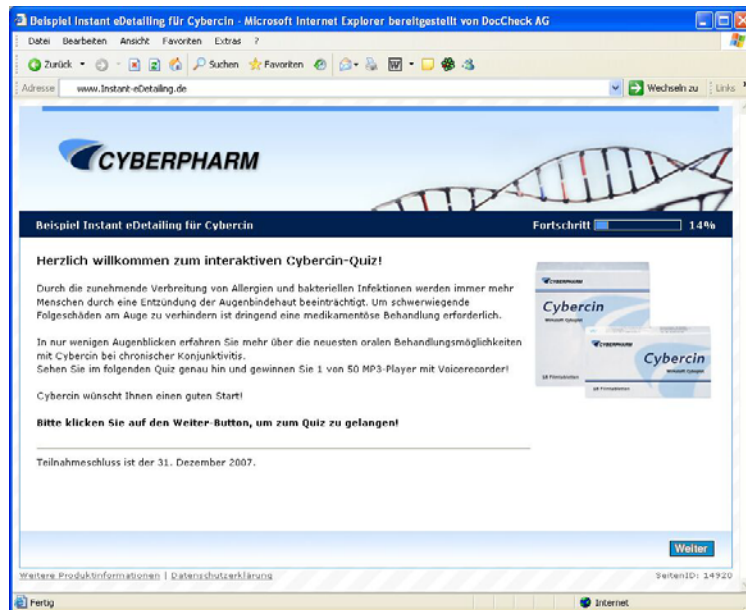
Ihr Link zum Instant eDetailing Demo:

<http://www.Instant-eDetailing.de/>

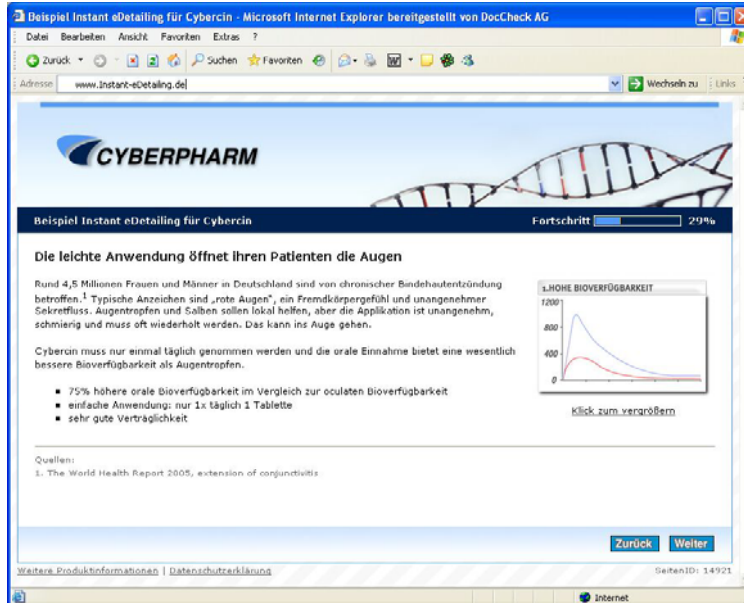
2 Wie Instant eDetailing aussieht

Wie Instant eDetailing aussieht, können Sie sich anhand der beispielhaften Screenshots anschauen. Zu jedem Screenshot sehen Sie den schematischen Aufbau der Seite.

Introseite



Infoseite mit Text und Infografik



Beispiel Instant eDetailing für Cybercin - Microsoft Internet Explorer bereitgestellt von DocCheck AG

www.instant-eDetailing.de

CYBERPHARM

Beispiel Instant eDetailing für Cybercin Fortschritt 29%

Die leichte Anwendung öffnet Ihren Patienten die Augen

Rund 4,5 Millionen Frauen und Männer in Deutschland sind von chronischer Bindehautentzündung betroffen.¹ Typische Anzeichen sind „rote Augen“, ein Fremdkörpergefühl und unangenehmer Sekretfluss. Augentropfen und Salben sollen lokal helfen, aber die Applikation ist unangenehm, schmerzhaft und muss oft wiederholt werden. Das kann ins Auge gehen.

Cybercin muss nur einmal täglich genommen werden und die orale Einnahme bietet eine wesentlich bessere Bioverfügbarkeit als Augentropfen.

- 75% höhere orale Bioverfügbarkeit im Vergleich zur oculaten Bioverfügbarkeit
- einfache Anwendung: nur 1x täglich 1 Tablette
- sehr gute Verträglichkeit

Quellen:
1. The World Health Report 2005, extension of conjunctivitis

Klick zum Vergrößern

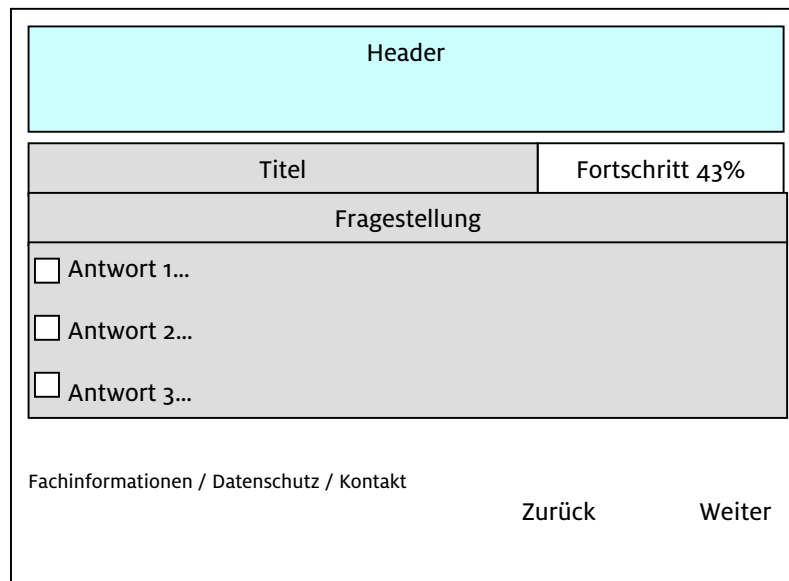
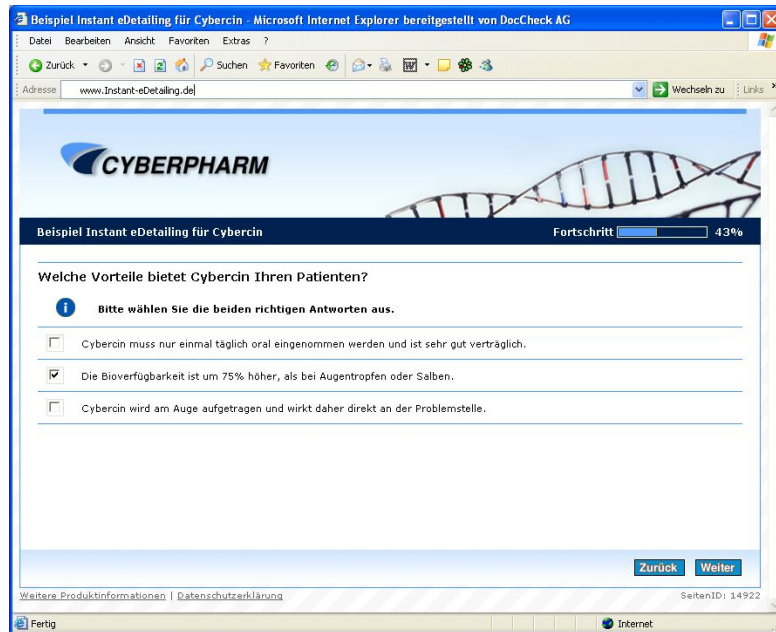
Zurück Weiter

Wichtige Produktinformationen | Datenschutzerklärung

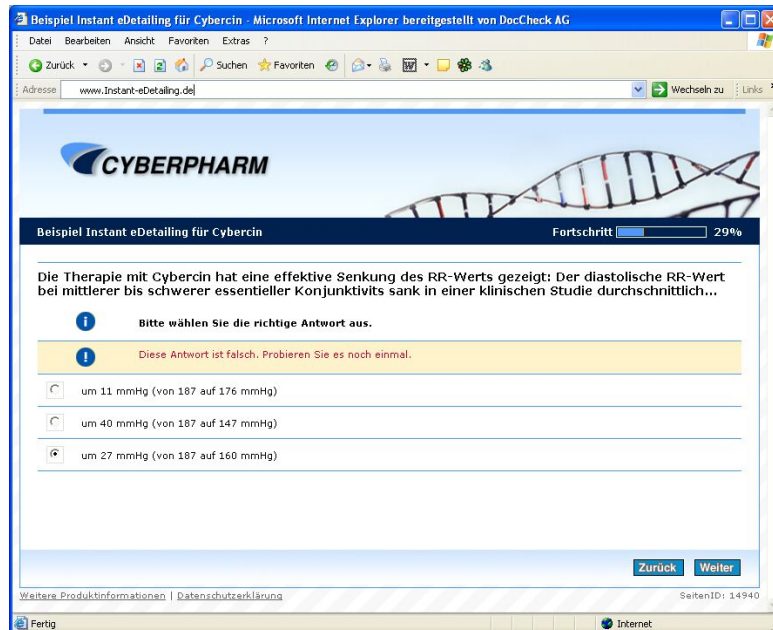
SeitenID: 14921

Header	
Titel	Fortschritt 24%
Headline	Infografik Klick zum Vergrößern
Text zum Produkt	
Quellen	
Fachinformationen / Datenschutz / Kontakt	Zurück Weiter

Multiple-Choice-Frage

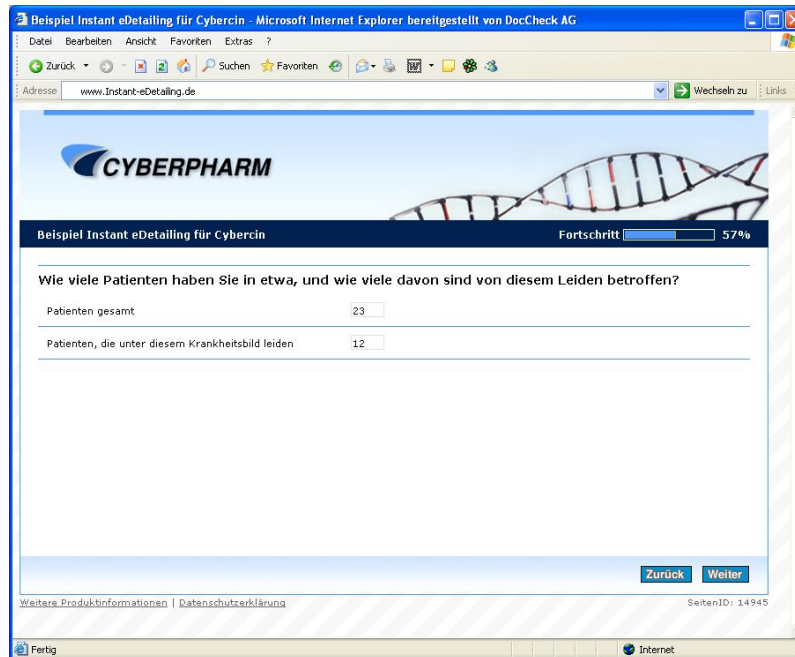


Frage mit Fehlermeldung bei falsch angeklickter Antwort



Header	
Titel	Fortschritt 43%
Fragestellung	
Diese Antwort ist falsch. Bitte versuchen Sie es noch einmal.	
<input type="checkbox"/> Antwort 1... <input checked="" type="checkbox"/> Antwort 2... <input type="checkbox"/> Antwort 3...	
Fachinformationen / Datenschutz / Kontakt	
Zurück	Weiter

Mafoinheit: Eine von vier MaFo-Fragen im Anschluss an die Produktbesprechung



Beispiel Instant eDetailing für Cybercin - Microsoft Internet Explorer bereitgestellt von DocCheck AG

www.instant-eDetailing.de

CYBERPHARM

Beispiel Instant eDetailing für Cybercin Fortschritt 57%

Wie viele Patienten haben Sie in etwa, und wie viele davon sind von diesem Leiden betroffen?

Patienten gesamt

Patienten, die unter diesem Krankheitsbild leiden

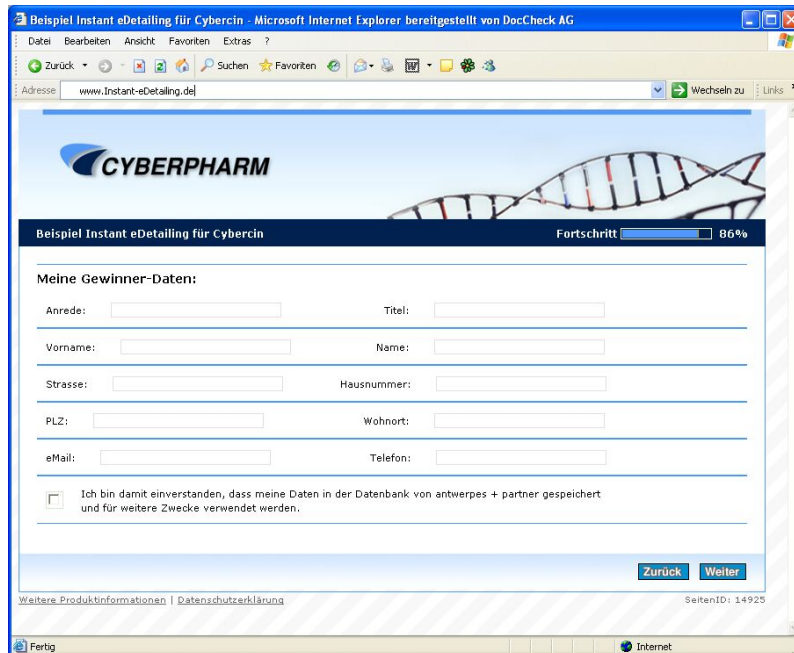
Zurück Weiter

Weitere Produktinformationen | Datenschutzklärung

SeitenID: 14945

Header	
Titel	Fortschritt 57%
Fragestellung	
Antwort 1...	<input type="text"/>
Antwort 2...	<input type="text"/>
Fachinformationen / Datenschutz / Kontakt	
Zurück	Weiter

Adresseingabe zur Teilnahme an der Aktion



Beispiel Instant eDetailing für Cybercin - Microsoft Internet Explorer bereitgestellt von DocCheck AG

Adresse: www.Instant-eDetailing.de

CYBERPHARM

Beispiel Instant eDetailing für Cybercin Fortschritt 86%

Meine Gewinner-Daten:

Anrede: Titel:

Vorname: Name:

Strasse: Hausnummer:

PLZ: Wohnort:

eMail: Telefon:

Ich bin damit einverstanden, dass meine Daten in der Datenbank von antwerpes + partner gespeichert und für weitere Zwecke verwendet werden.

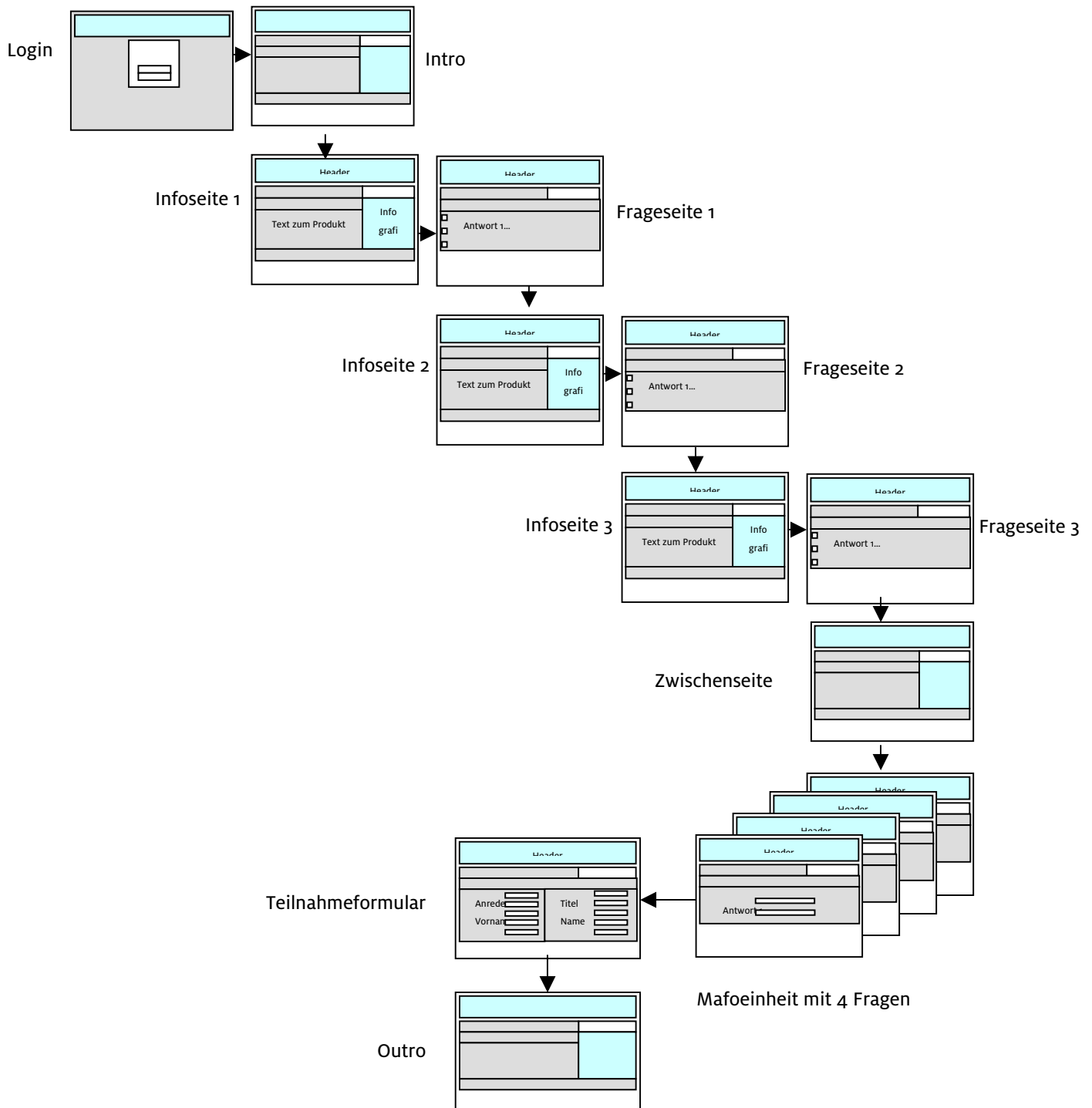
[Zurück](#) [Weiter](#)

Weitere Produktinformationen | Datenschutzerklärung SeitenID: 14925

Header	
Titel	Fortschritt 57%
Fragestellung	
Anrede <input style="width: 80%;" type="text"/>	Titel <input style="width: 80%;" type="text"/>
Vorname <input style="width: 80%;" type="text"/>	Name <input style="width: 80%;" type="text"/>
Strasse <input style="width: 80%;" type="text"/>	Hausnr. <input style="width: 80%;" type="text"/>
PLZ <input style="width: 80%;" type="text"/>	Ort <input style="width: 80%;" type="text"/>
E-Mail <input style="width: 80%;" type="text"/>	Telefon <input style="width: 80%;" type="text"/>
<input checked="" type="checkbox"/> Ich bin damit einverstanden, dass meine Daten in der Datenbank von Cyberpharm gespeichert und für weitere Zwecke verwendet werden.	
Fachinformationen / Datenschutz / Kontakt	
Zurück Weiter	

3 Umfang

Anhand des folgenden Flussdiagramms können Sie den kompletten Umfang des Instant eDetailing sehen:



4 Leistungsbeschreibung

Das Basis-Paket des Instant eDetailing umfasst 15 Seiten, die in Kapitel 3 definiert sind.

Folgende Leistungen werden von antwerpes im Rahmen des Projektes erbracht:

4.1 Design

- Erstellung und Austausch der Header-Grafik (mit Logo)
- Austausch der Hintergrundfarben (gemäß Vorgaben, z.B. aus Corporate Design- oder Brand Design-Richtlinien)
- Austausch der Button-Farbe (gemäß Vorgaben, z.B. aus Corporate Design- oder Brand Design-Richtlinien)
- Austausch Farbe Statusanzeige (gemäß Vorgaben, z.B. aus Corporate Design- oder Brand Design-Richtlinien)
- Erstellung von sechs Grafiken für die Innenseiten:
 - Grafik Introseite (z.B. Key Visual des Produktes)
 - Grafik 1.Lerneinheit (in zwei Größen; Klein- und Großansicht)
 - Grafik 2.Lerneinheit (in zwei Größen; Klein- und Großansicht)
 - Grafik 3.Lerneinheit (in zwei Größen; Klein- und Großansicht)
 - Grafik Zwischenseite
 - Grafik Outroseite (z.B. Abb. Incentive)

4.2 Inhalte/Medical Writing

- Einarbeitung in Thema und Produkt auf Basis der von Ihnen gelieferten Materialien und Quellen
- Erstellung der Inhalte nach festen, im Briefing-Gespräch vereinbarten, Themeneinheiten und auf Basis des von Ihnen gelieferten Materials und Quellen. Die Inhalte werden im sog. Storyboard zusammengefasst und Ihnen in einem Word- oder PDF-Dokument zugeschickt
- Umfang der Inhalte wie in Kap. 3 aufgeführt: Loginseite, Introseite, 3 Lern- und 3 Frageseiten, Zwischenseite, MaFo-Einheit mit 4 Fragen, Adresseingabe, Outroseite

4.3 Technik

- Integration DocCheck Standard Login
- Einrichtung Seitentracking
- Einrichtung Standard URL <http://mafo.doccheck.com/projektname>

4.4 Projektmanagement und Abwicklung

- Durchführung eines Briefing-Telefonates
- Zeit- und Projektplanung
- Koordination der internen Abteilungen Design, Medical Writing/Text und Technik
- Telefonische Beratung und Betreuung im Rahmen der Projektlaufzeit
- Erstellung eines Reportings nach Abschluss der Aktion in Form eines PDF-Dokumentes mit folgenden Werten:
 - Anzahl Empfänger
 - Anzahl Teilnehmer
 - Anzahl Teilnehmer, die komplett beendet haben
 - Anzahl der Aufrufe pro Seite
 - Durchschnittliche Teilnahmedauer
 - Zugriffe pro Tag und Tageszeit
 - Die Antworten der MaFo-Fragen werden Ihnen in einer offenen Excel-Datei zur Verfügung gestellt

4.5 Sonstiges

Für das komplette Projekt gilt: Zwei Korrekturschleifen sind im Angebot enthalten.

4.6 Nicht enthaltene Leistungen

Folgende Leistungen sind nicht in unserem Standard-Angebot enthalten, können aber gerne zusätzlich angeboten und dem Leistungsumfang ergänzt werden:

- Persönlicher Vor-Ort-Termin in Ihrem Hause und Reisekosten
- Mehr als zwei Korrekturschleifen
- Recherche zusätzlicher Quellen
- Eigene Domain, unter der das eDetailing laufen soll (www.eigener-name.de)
- Vertonung von Inhalten
- Eigene Login-Möglichkeit von Ihnen (neben DocCheck)

5 Preise

Pos.	Leistung		Summe (EUR)
	Erstellung des eDetailing wie in Umfang und Leistungsbeschreibung aufgeführt		
	Medical Writing/Text		
	Grafik-Design		
	Technik		
	Projektmanagement		
	2 Korrekturschleifen		
	Pauschale		5.950,00
			zzgl. 19% Mwst.

Über den Basisumfang hinaus bieten wir natürlich auch zusätzliche Leistungen an:

Pos.	Leistung	Summe (EUR)
	Zusätzliche Themeneinheit, bestehend aus einer Lern- und einer Frageseite	950
	Vertonung	800 – 1.000

Weitere Leistungen nach Aufwand, z.B.

- Persönlicher Vor-Ort-Termin in Ihrem Hause und Reisekosten
- Mehr als zwei Korrekturschleifen
- Recherche zusätzlicher Quellen
- Implementierung eines firmeneigenen Logins (neben DocCheck)

5.1 Dreistufiges Instant eDetailing

Um den nötigen Impact bei den Ärzten zu erzielen, sind mehrere Kontakte notwendig. Deshalb empfehlen wir die Durchführung einer dreistufigen eDetailing-Kampagne.

Bei gleichzeitiger Beauftragung von drei aufeinanderfolgenden Instant eDetailings sinkt der Preis pro eDetailing:

Pos.	Leistung		Summe (EUR)
	Erstellung von drei aufeinanderfolgenden eDetailings (gleiches Produkt, gleiches Template, geringe Veränderungen an Header-Grafik). Pro eDetailing gelten Umfang und Leistungsbeschreibung wie aufgeführt		
	Medical Writing/Text		
	Grafik-Design		
	Technik		
	Projektmanagement		
	Pauschale		17.000,00
			zzgl. 19% Mwst.

Dies entspricht einer Ersparnis von 850 EUR gegenüber dem Einzelpreis.

5.2 Rekrutierung

Die Rekrutierung Ihrer Zielgruppe ist leicht über die DocCheck-Plattform möglich. Sie können online mit dem Kampagnen-Kalkulator Ihre Zielgruppe zusammenstellen und erhalten sofort einen Einblick in Größe der Zielgruppe und die entstehenden Kosten:

<http://mail.doccheck.de/de/calculator/>

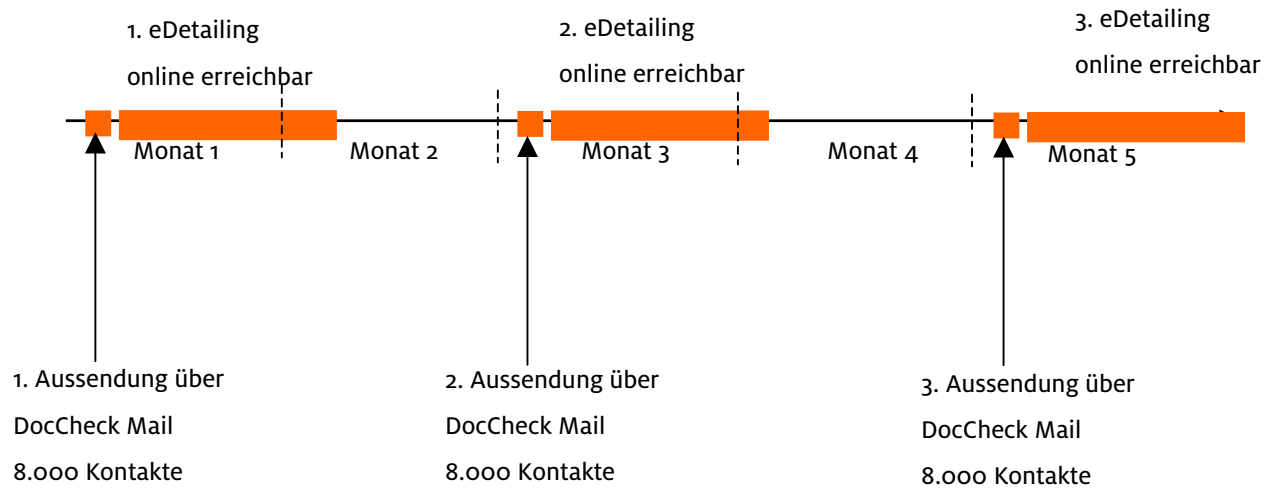
5.3 Beispielkampagne

Kalkulation einer kurzen und prägnanten Instant eDetailing-Kampagne inkl. Rekrutierung von Ärzten oder Apothekern:

- 3 Stufen, die im Abstand von ca. 6 Wochen geschaltet werden
- Anzahl per eMail angeschriebener Ärzte oder Apotheker in jeder Stufe: 8.000

Pos.	Leistung	Summe (EUR)
	3-stufiges Instant eDetailing	17.000,00
	Rekrutierung Ärzte via DocCheck Mail (eMail Aussendung): 3 Stufen x 8.000 Ärzte = 24.000 Kontakte Preis pro Kontakt: 0,45 EUR Summe Kontaktkosten: 24.000 * 0,45 EUR = 10.800 EUR Handlingpauschale pro Versand: 500 EUR Summe für 3 Stufen/Aussendungen: 1.500 EUR Gesamt: 10.800 EUR + 1.500 EUR = 12.300 EUR	12.300,00
	Erstellung eMail-Template für den Versand	800,00
	Gesamtsumme	30.100,00
		zzgl. 19% Mwst.

Ablauf einer kurzen und prägnanten eDetailing-Kampagne:



6 Noch Fragen?

Thilo Kölzer

Vorstand Digital Communication

Fon 0221 92053-350

Fax 0221 92053-133

eMail: thilo.koelzer@antwerpes.de

Andreas Marx

Kundenberater

Fon 0221 92053-365

Fax 0221 92053-133

eMail: andreas.marx@antwerpes.de